

Wolke

 **FITECO**

Rapport RSE 2022



édito _____ p.3

à propos _____ p.5

- . Valeurs
- . Histoire
- . Raison d'être
- . Démarche RSE
- . Métiers
- . FITECO en bref

nos engagements _____ p.17

- . Favoriser le rayonnement et le développement durable de nos territoires
- . Garantir le développement professionnel et l'épanouissement personnel de nos collaborateurs
- . Incarner et promouvoir des pratiques responsables

édito

Yannick OLLIVIER

PRÉSIDENT DE FITECO

Les valeurs insufflées par les fondateurs de notre cabinet, il y a maintenant plus de 50 ans, sont encore bien vivantes. Elles raisonnent avec une acuité et une énergie renouvelée dans notre raison d'être et se donnent à voir avec sincérité dans les pages qui suivent. L'histoire et les valeurs de FITECO ont inscrit le cabinet dans une démarche RSE dont nous maintenons le cap avec fierté.

Avec la publication de ce premier rapport RSE, nous franchissons une nouvelle étape, portée avec enthousiasme par notre pôle RSE et, bien au-delà, par tous les collaborateurs.

Notre démarche RSE est structurée autour de notre raison d'être, de nos valeurs qui nous ressemblent et qui nous rassemblent, à commencer par notre ancrage territorial et notre attention portée à l'autre.

Ce rapport reflète avec justesse ce que nous avons construit, c'est donc naturellement que nous l'avons structuré autour de nos engagements en faveur d'une dynamique entrepreneuriale durable.



Cette dynamique collective nous porte vers l'avenir et marque les prémices de la professionnalisation de notre démarche.

Merci à tous les collaborateurs qui ont contribué à la richesse de ce document par leurs investissements, et leurs actions sur le terrain, plaçant toujours l'humain au cœur de notre démarche.

Bonne lecture !

à pro pos



« Je crois en FITECO et à sa volonté de vouloir bien faire en matière de RSE. J'ai donc souhaité m'engager pour participer et aider à mon niveau FITECO à la mise en place d'actions RSE et pour faciliter la transmission d'informations. »

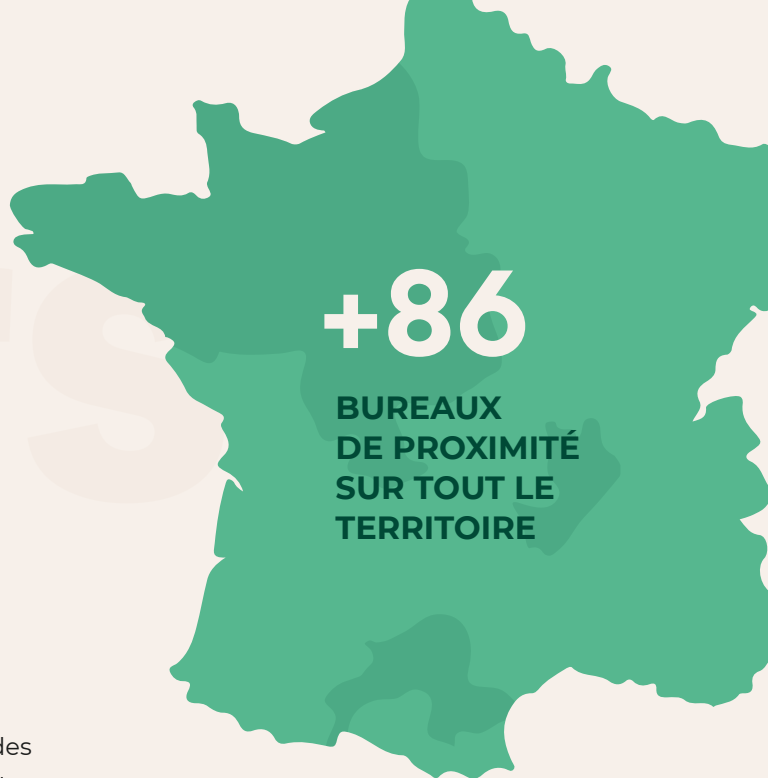
Margaux VERGES
Bureau de Laval

Fiscaliste chez FITECO depuis 7 ans

Valeurs

Notre socle de valeurs

Depuis sa création, notre cabinet s'appuie sur des convictions fortes, portées par trois valeurs fondamentales que sont l'humain, la proximité et l'expertise.



♥ l'humain

Une relation durable et de confiance avec nos collaborateurs et clients

Nous avons à cœur **d'agir en permanence dans l'intérêt de tous**, au plus près de nos collaborateurs et de nos clients. Nous œuvrons ainsi par cet échange à bâtir une relation durable et de confiance, basée sur l'engagement de chacun.

L'esprit d'équipe, l'entraide et la **solidarité** sont une force immense, et représentent la clé de réussite dans l'accompagnement de nos clients, et dans le partage d'expériences qui permet de continuer sans cesse à développer de nouvelles idées.

📍 la proximité

Une proximité garantie par un lien humain et géographique

L'importance que nous accordons à la proximité s'illustre à la fois par un **lien humain solide** tissé avec nos clients et nos collaborateurs, mais aussi par une **forte présence géographique** au cœur de nos territoires, avec ses 86 sites.

Cette volonté que nous revendiquons de **rester au cœur des territoires**, est animée par le souhait d'être un acteur de leur dynamisme et de participer pleinement à leur prospérité.

📌 l'expertise

Des compétences diversifiées au service du progrès, de l'échange et de la transmission

Si nous accompagnons nos clients dans le pilotage de leurs activités, nous participons également à leur sécurisation et leur optimisation à travers les missions de conseil et d'audit sur un nombre d'enjeux important : financier bien entendu, mais aussi social, juridique, fiscal, gestion de patrimoine... Ces métiers nécessitent à la fois une **expérience** afin de comprendre au mieux les enjeux auxquels sont confrontés les entreprises et associés, mais aussi une **maîtrise** d'une réglementation très importante.

C'est pourquoi nous avons articulé notre organisation autour de pôles de compétences qui regroupent nos spécialistes, et nous permettent ainsi d'offrir un **niveau de qualité et d'expertise** important tout au long de nos missions.

histoire

« Pour être un bon expert-comptable, il faut aimer ses clients ».

Jean CLÉMENT



La création d'un cabinet aux valeurs fortes

Nos valeurs puisent leur origine à travers la construction de notre cabinet, il y a plus de 50 ans. Notre histoire débute en 1967, portée par une vision différente de l'expertise-comptable, celle de **Jean Clément** qui crée le premier bureau FITECO avec **Maurice Pottier**, sur un principe fondamental : il n'y a pas de petits clients pour l'entreprise.

Ce principe constituera le **socle éthique** de l'esprit FITECO, un cabinet d'expertise comptable de qualité, c'est un cabinet qui prend soin de ses collaborateurs et ses clients.

Notre réseau se développe alors en Normandie avec l'arrivée de **nouveaux professionnels motivés**, puis, grâce à la liberté d'initiative confiée aux collaborateurs et la structuration qui privilégie la **proximité géographique**, s'étend rapidement dans l'Orne, la Mayenne, la région parisienne, et au-delà...

Si notre direction prend très vite conscience de l'aspect nécessaire et stratégique de l'innovation dans le domaine **technologique**, selon Jean Clément le métier d'expert-comptable reste malgré tout « 50% technique, 50% humain ».

Fin mars 1993, après **26 ans de présidence**, Jean Clément laisse avec bienveillance sa place à la relève.

Dès 1996, les deux nouveaux Directeurs Généraux Philippe Bourbon et Jean-Marie Vandergucht, accélèrent la croissance du cabinet en garantissant un développement harmonieux, proche de son identité originelle, grâce à la proximité conservée auprès de chacun de nos clients, et via la prise en compte des **spécificités des territoires d'implantation**.

Dans ce contexte de **renouvellement générationnel** et de développement de notre maillage territorial dans de nouvelles zones, nous avons toujours souhaité continuer d'incarner un service de qualité à nos clients, et faire perdurer ces partenariats dans le temps.

En conservant cette culture d'entreprise héritée des fondateurs, nous n'incarbons pas une somme de cabinets, mais une société forte de ses valeurs humaines et qui s'appuie sur une tradition de proximité avec nos clients.

Une identité conservée par notre fonctionnement en partnership

L'organisation de notre système de gouvernance et la répartition de notre capital reflète notre identité propre.

Ce mode de fonctionnement en **partnership** est la clé de voute du maintien de nos valeurs, et a permis de maintenir nos engagements dans les périodes de forte croissance externe. L'identité de notre cabinet est garantie par la volonté d'une gouvernance stable, en **l'absence d'associés prédominants**, et des membres du Directoire et du Comité de Direction élus tous les 3 ans par le Conseil des associés.

Cette organisation nous garantit une indépendance assurée en cas de départ ou d'arrivée d'un nouvel associé, les actions sont achetées ou vendues par la filiale FIT'INVESTISSEMENT. Cette boucle d'auto-contrôle associée à la bonne santé financière du Groupe FITECO permet d'anticiper les sorties en sérénité.

70%

DE NOTRE CAPITAL EST DÉTENU PAR 102 ASSOCIÉS

personnes physiques dont les intérêts sont alignés avec ceux de l'entreprise et sont autonomes et libres sur de nombreux enjeux

20%

DE NOTRE CAPITAL

est détenu par la filiale
FIT'INVESTISSEMENT

10%

DE NOTRE CAPITAL

est détenu par le FPCE
FITECO Actions

Données arrêtées au 30 septembre 2022

Pour assurer la pérennité de nos objectifs, la gouvernance de notre cabinet s'est développée en s'appuyant sur deux organes statutaires : le Comité du Développement et de la Croissance Externe et la Commission d'agrément.

1. **Le Comité du Développement et de la Croissance Externe (CDCE)** : chargé d'étudier les acquisitions de clientèles ou de participations supérieures afin d'émettre un avis motivé sur la faisabilité de l'opération.
2. **La Commission d'agrément** : cet organe collégial se prononce notamment sur les admissions et les départs d'associés et délibère sur toute mutation d'actions.

Ces dispositifs permettent d'assurer une permanence dans la poursuite de notre raison d'être et le respect de nos valeurs intrinsèques, et ainsi d'assurer une gouvernance et des pratiques responsables.

Notre raison d'être

En 2022, avec une participation active de l'ensemble des collaborateurs et associés, nous avons formulé une raison d'être qui nous ressemble, qui nous rassemble et qui nous projette dans l'avenir. Force est de constater que les fondements de notre histoire sont partagés par le plus grand nombre et transpirent dans cette raison d'être, nouveau pilier de nos engagements.



Tous engagés
au service de la
prospérité de nos
territoires, nous
prenons soin de
chacun, pour
une **dynamique**
entrepreneuriale
durable

Tous engagés

La relation à l'autre, et de manière plus générale l'Humain, sont constitutifs d'une **singularité qui nous est chère**. Ce socle de notre identité est imprégné d'une forte convivialité et d'une part **d'humilité**, favorisant le développement constant de l'esprit d'équipe et du collectif.

Prospérité de nos territoires

Notre **maillage territorial** est la principale matérialisation de notre identité, nous participons au **développement** de la vie **économique** des **territoires** où nous sommes ancrés. Nous accordons une place forte à la **participation aux événements locaux**, et la mise en relation des différents partenaires de nos territoires.

Prendre soin de chacun

Nous souhaitons accorder une **écoute attentive** à tous, favoriser le **développement personnel** et le bien-être de nos collaborateurs, anticiper les **besoins** et répondre aux **attentes** des clients afin qu'ils puissent se consacrer pleinement au développement de leurs activités.

Dynamique entrepreneuriale durable

Dans un environnement économique de plus en plus complexe, notre objectif est de **faciliter** le **pilotage** des activités et d'accompagner les **transitions** digitales et durables des entreprises pour contribuer à leur pérennité et à la sérénité de leurs dirigeants.

Notre démarche RSE

Portés par la forte conviction d'incarner ce qui nous constitue et par la volonté de diffuser nos valeurs, nous avons amorcé le déploiement de notre démarche RSE, en nous appuyant sur une participation de tous les niveaux, afin d'impliquer la totalité de notre organisation.

DES OBJECTIFS BASÉS SUR DES CONVICTIONS FORTES

L'élaboration de notre démarche RSE interne à pour objectif de s'inscrire avant tout comme une **démarche collaborative** : nous avons la certitude que les idées portées et les projets à construire doivent émaner de nos collaborateurs, grâce à un processus d'échange et de partage.

Dans une perspective plus large, nous sommes conscients de l'importance des enjeux RSE dans le **paysage économique futur**. C'est pourquoi, nous souhaitons accompagner nos clients sur ces thématiques en développant une offre de services **dédiée et ambitieuse**. Les TPE-PME de nos territoires doivent être en mesure de répondre à

ces enjeux afin de continuer à pouvoir exercer leurs activités (appels d'offres, attractivité, financement...).

Si cette démarche reflète la mise en action de notre identité et répond à des circonstances particulières de transformation progressive du modèle des entreprises, elle s'appuie sur des **objectifs forts**, un Comité de Direction engagé, le travail d'une équipe RSE spécialisée, et s'illustre par une animation active et locale des bureaux régionaux. Cette approche permet d'allier une expertise RSE de terrain, alignée sur nos valeurs et sur la réalité dont nous font part nos parties prenantes.

► un codir engagé

► une équipe d'experts RSE

► une animation sur les bureaux RSE

► un codir engagé

UNE GOUVERNANCE IMPLIQUÉE POUR ORIENTER CETTE DÉMARCHE

Notre Comité de Direction a intégré l'engagement RSE au **cœur de ses priorités**, définit l'orientation à suivre et porte ainsi la volonté de **développer une réelle stratégie** qui répond aux objectifs de durabilité.

Cet engagement correspond également à l'identité de notre cabinet, d'offrir au client une expertise sur tous les plans techniques, et de les accompagner à travers les évolutions de leurs activités et des réglementations.



► équipe d'experts RSE

DES OBJECTIFS BASÉS SUR DES CONVICTIONS FORTES

La création du Pôle de Compétences Durabilité en mars 2022, a permis la création d'une équipe de spécialistes RSE qui étend son périmètre de travail à la fois sur le développement d'une stratégie interne et sur l'élaboration d'une offre de services externe pour nos clients.

Cette nouvelle expertise permet de répondre aux exigences liées à la RSE par une méthodologie de veille active, mettre en place des actions fortes afin de sensibiliser nos parties prenantes, et accompagner l'ensemble de nos clients face aux évolutions à venir.

► une animation sur les bureaux RSE

FAIRE VIVRE CETTE DÉMARCHE SUR L'ENSEMBLE DE NOS BUREAUX

Nous avons à cœur d'appuyer notre démarche RSE sur les dynamiques existantes de notre cabinet : les valeurs de collectif, d'engagement et de prendre soin nous sont déjà chères, et cette démarche est une opportunité de les mettre en lumière sur l'ensemble de nos bureaux.

Grâce à notre fort maillage territorial renforcé par une communauté rassemblant 60 Ambassadeurs RSE, nous souhaitons embarquer l'ensemble des acteurs de l'organisation dans une démarche active où chacun peut apporter ses idées, et faire vivre la stratégie RSE par des actions concrètes qui illustrent et véhiculent nos valeurs.

Nos métiers

DES MÉTIERS QUI ÉVOLUENT POUR ASSURER UN SERVICE ADAPTÉ AUX BESOINS DE NOS CLIENTS

Notre activité principale s'articule autour de l'expertise comptable et l'audit, ce qui nous pousse à écouter et anticiper constamment les besoins de nos clients.

C'est dans ce sens que la qualité d'écoute, qui est centrale pour notre cabinet, prend toute sa signification : notre mission est de soulager les entrepreneurs en leur permettant de développer leur activité en toute sérénité.

Bien entendu, nous continuons à répondre aux exigences professionnelles liées à nos métiers d'expert-comptable ou auditeur mais nous avons également conscience que nos travaux dépassent aujourd'hui l'établissement des comptes annuels ou l'établissement de bulletins de paie, et évoluent chaque jour nécessitant d'adapter nos activités aux besoins de demain.

Nous veillons à développer une culture de la connaissance, avec une répartition de nos compétences via une spécialisation sectorielle afin de prodiguer une multitude de services à notre clientèle.

Cette particularité nous permet d'accompagner les TPE, PME, ETI et associations dans l'ensemble de leurs projets de développement, de création et de gestion des difficultés...

Le monde économique connaît de nombreuses transitions : écologique et numérique notamment, et il est essentiel pour nous d'être à côté de chacun de nos clients pour contribuer à leur réussite et la pérennité de leurs activités.

ACCOMPAGNER LA TRANSFORMATION DIGITALE

Filiale de notre organisation, Delta Technologies propose aux organisations de toutes tailles un accompagnement cohérent dans la transformation digitale.

Ainsi, Delta Technologies intervient auprès des 1300 collaborateurs répartis sur 65 bureaux, implantés dans le grand Ouest et en région parisienne.



MARQUE SECTORIELLE AGRICOLE DE FITECO

Développement d'une marque dédiée au secteur agricole dans toutes ses diversités offrant aux dirigeants de ce secteur une offre spécifique, sur mesure et une communication ciblée



Nos pôles de compétences

Les pôles de compétences réunissent les associés et cadres « experts » afin de réaliser une veille technique, outils et réglementaire, remonter les **attentes du terrain**, diffuser les bonnes pratiques, développer les **compétences des équipes** et assurer la **satisfaction client**.

Cette organisation permet de maintenir un niveau de **qualité et d'expertise** important tout en assurant une proximité avec les bureaux et de conserver du pragmatisme dans la prise de décision.



**EXPERTISE
COMPTABLE**



**PÔLE
AUDIT**



**PÔLE
RSE**



**PÔLE
SOCIAL**



**PÔLE
AGRICOLE**



**PÔLE
PATRIMOINE**



**PÔLE
SYSTÈME
D'INFORMATION**



**PÔLE
JURIDIQUE
ET FISCAL**



**PÔLE
CONSOLIDATION**

FITECO en bref.

UN MAILLAGE TERRITORIAL IMPORTANT

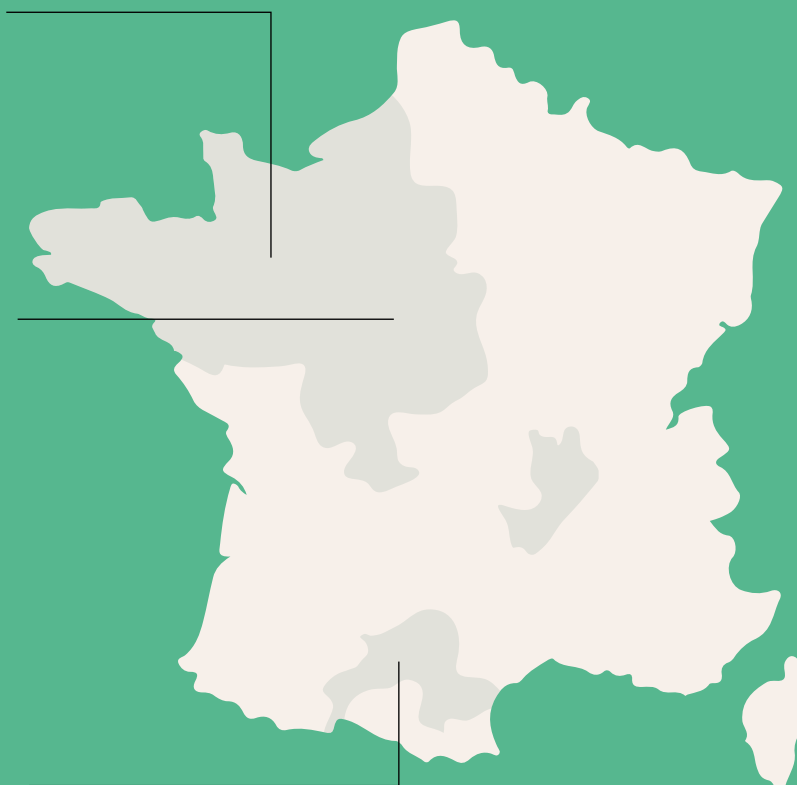
Notre animation du territoire rassemble + de 86 bureaux situés sur 30 départements bénéficiant ainsi de notre implantation.

LA PROXIMITÉ TERRITORIALE COMME VALEUR CENTRALE

Cette volonté de rester au cœur des territoires et d'être un acteur de leur dynamisme en participant à leur prospérité est possible grâce à de nombreux bureaux de tailles diverses.

UNE IMPLANTATION SUR DE NOUVEAUX TERRITOIRES

L'année 2022 représente pour nous la découverte de nouveaux territoires : en Occitanie et sur le Bassin Lyonnais.





+1714

**COLLABORATEURS
ENGAGÉS**



+40 mille

**CLIENTS,
DONT 90% DE
TPE/PME**



+102

ASSOCIÉS

€ **151M** euros

**CHIFFRE
D'AFFAIRES
AU 30.09.22**



30

**DÉPARTEMENTS
BÉNÉFICIAIRES D'UNE
IMPLANTATION
FITECO**



nos engage ments

Notre attachement au lien humain et à la vie de nos territoires, notre exigence d'un accompagnement de qualité, adapté aux besoins des entrepreneurs mais aussi notre volonté d'être vecteur de solidarité et d'entraide sont des éléments qui conduisent nos actions depuis la création de FITECO. Ces briques fortes sont toujours et plus que jamais d'actualité et ont été remises en lumière lors de nos travaux sur la formulation de notre raison d'être.

Ces idées sont reflétées à travers notre socle de valeurs, notre raison d'être, l'organisation de nos pôles de métiers... notre stratégie.

Elles fondent notre identité et s'illustrent dans la démarche RSE que nous souhaitons mener autour de trois engagements forts.

Favoriser le
rayonnement
et le **développement**
durable de nos
territoires

Garantir le
développement
professionnel
et **l'épanouissement**
personnel de nos
collaborateurs

Incarner et
promouvoir
des **pratiques**
responsables

Favoriser le
rayonnement
et le **développement**
durable de nos
territoires



« En étant présent sur près de 90 bureaux, Fiteco permet la création d'emplois locaux mais surtout en favorisant la présence de compétences techniques au plus près de ses parties prenantes. Par son implication dans la vie locale, à travers différents événements (sportifs, mécénat, etc), Fiteco confirme son ancrage dans les territoires. »

Boris GISCARD D'ESTAING,
Bureau de Nantes

Expert-comptable mémorialiste
au sein de FITECO depuis 3 ans

Favoriser le **rayonnement** et le **développement** **durable** de nos **territoires**

NOTRE POLITIQUE

La prospérité et la durabilité des territoires sont des éléments déterminants de notre raison d'être : ces notions nécessitent d'être au cœur de la vie des territoires mais aussi d'en être acteur : participer aux difficultés et accompagner les changements auxquels ils sont confrontés. Il est de notre responsabilité de participer activement à ces transitions.

Porté par notre identité et par nos convictions, nous avons à cœur de sensibiliser l'ensemble des acteurs de nos territoires aux enjeux de durabilité afin de maximiser nos impacts et notre contribution au bien commun.

Ainsi, au-delà des actions que nous pouvons mener, nous nous efforçons à intégrer nos équipes dans ces projets afin de les sensibiliser à ces enjeux et leur permettre de contribuer positivement. Nous élargissons cette sensibilisation également à nos clients en construisant les outils qui permettront d'intégrer la démarche RSE au cœur de leur stratégie.

Quels enjeux ?

- + **EMBARQUER NOS COLLABORATEURS DANS UNE DÉMARCHÉ RSE**
- + **FAVORISER L'ENGAGEMENT ET LE MÉCÉNAT**
- + **DIFFUSER LES ENJEUX DE DURABILITÉ A NOS PARTIES PRENANTES**

Quels indicateurs ?

5 JOURNÉES

dédiées à sensibiliser les collaborateurs aux enjeux de durabilité

60 AMBASSADEURS

des enjeux RSE, répartis sur les différents bureaux régionaux

3 PROGRAMMES

d'accompagnement clients créés sur les enjeux de durabilité, adaptés à leurs tailles et besoins

Données arrêtées au 30 septembre 2022

EMBARQUER NOS COLLABORATEURS DANS UNE DÉMARCHE RSE

Une sensibilisation basée sur la réflexion collective

Convaincus de l'importance des enjeux et afin de diffuser encore plus d'impact positif, nous accordons une place grandissante à la sensibilisation de chacun des collaborateurs aux enjeux de durabilité, et en particulier sur les **enjeux environnementaux et sociaux**. Pour convaincre chacun de la nécessité de participer à ces changements, il est important de passer par une **phase d'acculturation et de sensibilisation**. C'est pourquoi, notre équipe RSE organise des challenges visant à informer les collaborateurs sur certains sujets, organise des ateliers de réflexion collective, ou publie régulièrement du contenu sur l'intranet.

Journée des ambassadeurs RSE

Le 29 septembre 2022, nous avons réuni l'ensemble de nos ambassadeurs RSE au Mans, dans un tiers lieu agri-culturel afin de réfléchir tous ensemble aux enjeux RSE qui nous sont prioritaires.



Tour 2 France

L'aspect collaboratif de notre démarche RSE s'illustre également à travers la réalisation d'un Tour 2 France en Octobre 2022, qui avait alors pour but de proposer un plan d'action sur les enjeux bien-être et réchauffement climatique pour contribuer à :

- Ancrer et diffuser notre démarche RSE sur l'ensemble des territoires,
- Sensibiliser les collaborateurs aux grands enjeux Sociaux et Environnementaux actuels,
- Organiser des ateliers de réflexion afin d'élaborer notre plan d'action RSE pour l'année à venir.



Fresque du Climat

La Fresque du Climat est un atelier pour découvrir et comprendre les bases scientifiques du dérèglement climatique actuel : il s'effectue en groupe, afin de favoriser l'intelligence collective, durant un module de trois heures, pour réfléchir ensemble autour de 42 cartes.

Formée à l'animation de cet atelier, notre équipe RSE a pu animer cette année notre première fresque, sur le bureau de Laval, avec la volonté de créer un moment de convivialité et de sensibilisation sans culpabiliser ! L'atelier, suivi d'un moment

de débriefing où chacun exprime son ressenti, a beaucoup séduit, et l'animation de nouvelles sessions est déjà prévue sur d'autres sites.

Nous avons pour objectif de faire profiter de cet outil de sensibilisation à un maximum de bureaux dans les mois à venir.



Challenge Fit'Mobilité

À l'occasion de la semaine européenne de la mobilité, les collaborateurs de nos différents bureaux ont été invités à se rendre sur leur lieu de travail par un moyen de transport alternatif : à pieds, en trottinette, en vélo...

Après comptabilisation des points, deux sites ont remporté le gain : la mise à disposition d'un vélo électrique pour les déplacements professionnels.



FAVORISER L'ENGAGEMENT ET LE MÉCÉNAT

Notre rôle sur les territoires va au-delà de notre seule présence géographique ou de notre activité économique. Nous sommes un acteur de la vie de ces territoires, c'est pourquoi nous nous engageons directement dans les événements locaux, ou en déployant des opérations de mécénat en lien avec

les enjeux de durabilité. Nous participons ainsi à une multitude d'événements sportifs, solidaires ou économiques.

Voici ci-dessous, un panel d'exemples **d'actions territoriales auxquelles nous avons participé en 2022** :

Des événements solidaires

● JUIN

LES FOULÉES ROSES DE CHARTRES

Les foulées roses est le plus gros événement du Loiret en faveur de la lutte contre le cancer. L'association permet de soutenir la recherche, aider les malades grâce aux soins et avec des aides financières.



● OCTOBRE

BRA'CHALLENGE

Sur le bureau de Mayenne, nos collaborateurs ont participé au Bra'Challenge en soutien à la Ligue contre le Cancer à l'occasion d'Octobre Rose.



MARCHE ROSE

Notre bureau de Château-Gontier a participé à la Marche rose, manifestation dont l'objectif est de sensibiliser au dépistage et à la recherche pour le cancer du sein et plus largement aux bienfaits de l'activité physique et sportive.



Des évènements sportifs

● NOVEMBRE MARATHON DE DEAUVILLE

Plus de cinquante collaborateurs de différents bureaux du territoire normand se sont rassemblés pour participer aux épreuves prévues au Marathon de Deauville, nous permettant de remporter le trophée de l'entreprise la plus sportive !



● JUIN MARATHON DE LA LIBERTÉ

Nos collaboratrices du bureau de Caen ont participé au Marathon de la Liberté à La Rochambelle, une épreuve sportive féminine et solidaire dont les bénéfices sont reversés à la lutte contre le cancer.

● OCTOBRE TOURNOI DE FOOT URBAN-SOCCER

Nous avons participé au tournoi des experts-comptables et commissaires aux comptes de l'Ouest organisé à l'Urban Soccer de Saint-Sébastien.

Sponsoring Sportif

Parce que nous connaissons l'importance cruciale de cet aspect dans la vie de nos territoires, nous accordons dans notre engagement en tant qu'entreprise, une place forte dans la participation aux évènements sportifs locaux.

Nous connaissons l'importance de l'émergence de clubs sportifs régionaux de haut niveau : ils sont porteurs d'image et d'attractivité mais surtout ils

sont vecteurs d'échanges, de cohésion et parfois de rêves individuels. Nous participons au soutien de ces clubs par des actions de sponsoring sportif, tant masculin que féminin : Evreux Volley-ball (Evreux), Les remparts de Tours (Hockey sur glace), C'Chartres (Rugby) par exemple...



Des évènements territoriaux

● SEPTEMBRE

SALON « LES TERRES DE JIM »

Nous avons participé au festival « Terres de Jim » qui se déroulait sur Chartres en 2022 et qui est l'une des principales occasions pour faire le lien entre les filières agricoles et le grand public. Nous avons profité de cet évènement pour organiser un café Solidaire au profit du Zoo Refuge « La Tanière ».



● OCTOBRE

FÊTE DES LAURÉATS

Mécènes de l'évènement, les experts des bureaux sarthois ont participé à La Fête des Lauréats organisée par le Réseau Entreprendre® Sarthe qui accompagne l'écosystème entrepreneurial Sarthois.



DIFFUSER LES ENJEUX DE DURABILITÉ À NOS PARTIES PRENANTES EXTERNES

Création de l'offre de service durabilité

Dans un environnement économique de plus en plus complexe pour les entrepreneurs, notre rôle d'accompagnateur et de **facilitateur** est de plus en plus renforcé, par la démarche de **transition** durable des entreprises, afin de leur garantir la pérennité de leurs activités.

Ainsi, il est très important à nos yeux de continuer à fournir des outils et des services utiles aux ambitions

de notre clientèle, et adaptés à leur taille, en grande partie TPE et PME.

Dans cet objectif, le pôle de compétences Durabilité a développé une nouvelle offre commerciale destinée à accompagner nos clients à faire leurs premiers pas dans le déploiement de leur stratégie RSE globale.

● Diag'RSE

Un **diagnostic** de **maturité RSE** permettant de visualiser les axes d'amélioration sur lesquels l'entreprise doit construire sa feuille de route mais aussi les points forts sur lesquels elle peut communiquer.



● abCSR

Un outil permettant d'obtenir une **notation extra-financière** assortie d'un **rapport d'indicateurs RSE** permettant de répondre aux attentes principales des parties prenantes, ou lancer sa démarche RSE.



● Bilan Carbone

Un outil de diagnostic des émissions de gaz à effet de serre, permettant de comprendre l'origine de ses émissions et **d'établir un plan d'actions pertinent et adéquat** avec une trajectoire de réduction compatible.



PROJETS 2023

Profiter du déploiement de notre offre de service pour **sensibiliser nos clients.**

Accompagnement dans la transition digitale

En lien direct avec leurs enjeux RSE, l'actuel défi des petites et moyennes entreprises du paysage français est d'assurer la gestion de leur transition digitale. Afin de réussir leur transformation numérique, elles doivent disposer d'outils adaptés destinés à leur permettre **d'assurer la pérennité de leur activité, de mieux maîtriser les principales dimensions de la RSE et de sécuriser leurs données.** La **transformation digitale** des entreprises, avec ses outils et ses processus, est un des moyens qui **permet de mesurer ces impacts** et de les suivre pour **les faire progresser.**

Face à ces nouveaux enjeux majeurs, notre responsabilité d'expert-comptable a consisté à

apporter des réponses concrètes aux besoins des entreprises en matière de digitalisation. Il nous incombait de **faciliter la gestion et le pilotage** en leur permettant de disposer d'une information la plus pertinente possible, en temps réel, et de manière fluide.

Dans ce contexte, FITECO a décidé d'aider les entreprises à prendre le virage du digital en modifiant son mode de fonctionnement pour tous ses clients, en intégrant au cœur de ses prestations son espace digital « My fiteco » et en généralisant l'utilisation du coffre électronique « eDocPerso » pour les bulletins de paie

« **My fiteco** est une solution de transformation digitale au service du pilotage des entreprises et de la sécurisation de vos données, développée par nos équipes au cœur de la Mayenne à Laval. **My fiteco** participe aussi au respect de l'environnement en réduisant les impressions et en optimisant le nombre de vos déplacements »



OPTIMISEZ LA GESTION DE VOTRE ENTREPRISE

Avec My fiteco, gérez votre entreprise en temps réel !

- Disposez de vos indicateurs clés de gestion 7 jours sur 7, 24h sur 24 ;
- Anticipez vos flux de trésorerie et repérez les impayés en un clin d'œil ;
- Soyez informé au fil de l'eau des nouveaux documents mis à votre disposition dans votre espace client.



SÉCURISEZ ET PROTÉGEZ VOS DONNÉES

Avec My fiteco, la gestion de vos données est fiabilisée !

- Stockez vos documents en toute sécurité grâce à votre GED personnelle ;
- Bénéficiez d'un outil toujours conforme aux textes en vigueur (RGPD) ;
- Disposez des outils pour améliorer votre démarche de dématérialisation.



SIMPLIFIEZ VOTRE QUOTIDIEN

Avec My fiteco, gagnez du temps !

- Consultez et partagez, à tous moments et d'où vous voulez, l'ensemble de vos opérations et informations comptables, juridiques, fiscales et sociales ;
- Numérisez facilement vos documents, ils seront automatiquement rangés dans votre espace ;
- Facilitez et simplifiez les échanges avec vos interlocuteurs FITECO.

Parallèlement, nous avons aussi mis à disposition des **outils et moyens favorisant la protection des données** en conformité avec le RGPD.

Enfin, préconisons massivement le recours à un « Audit Cyber », outil d'évaluation qui permet de

réaliser un diagnostic du niveau de sécurité et de sensibilisation vis-à-vis des risques informatiques et de répondre à une crise numérique (pannes, attaques).

Garantir le
développement
professionnel
et **l'épanouissement**
personnel de nos
collaborateurs



« FITECO accorde une importance forte au bien-être des collaborateurs : épanouissement professionnel à travers de nombreuses formations et ce, quelque soit l'âge des collaborateurs mais aussi personnel à travers notre participation collective à différents évènements toujours conviviaux. »

Fabrine TRAVIGNE
Bureau de Laval

Comptable au sein de FITECO depuis 3 ans

Garantir le **développement professionnel** et **l'épanouissement personnel** de nos **collaborateurs**

NOTRE POLITIQUE

La dimension humaine revêt une importance capitale au sein de notre identité. L'engagement des collaborateurs est une des clés de notre succès, l'esprit d'équipe, l'échange, la transversalité et la collégialité sont une force. Il est ainsi dans l'ADN de FITECO de construire une relation durable et de confiance avec chacun de ses collaborateurs.

Dans ce contexte, nous mettons en œuvre de multiples actions visant à assurer une bonne qualité de vie au travail pour chacun, autour d'enjeux divers : parentalité, insertion, inclusion, bien-être...

Notre fonctionnement est basé sur le collectif, et toujours dans l'intérêt des services rendus aux clients.

Les enjeux actuels auxquels sont confrontés notre profession (quête de sens des candidats, de flexibilité...), impliquent la mise en place d'une réelle stratégie de ressources humaines afin de favoriser le développement professionnel, et l'épanouissement personnel de nos talents, actuels et futurs.

Quels indicateurs ?

1714 SALARIÉS
dont 70,8% de femmes
29,2% d'hommes

88 INDEX
égalité Femme/Homme

10,02 ANS
d'ancienneté moyenne

20% DES APPRENTISSAGES
convertis en CDI

48 PROMOTIONS
internes

89% CONTRATS
en CDI

Quels enjeux ?

- + FAVORISER LE BIEN-ÊTRE AU TRAVAIL
- + PARTICIPER AU DÉVELOPPEMENT DE NOS COLLABORATEURS
- + PROPOSER UN ENVIRONNEMENT DE TRAVAIL INCLUSIF

Données arrêtées au 30 septembre 2022

FOCUS SUR LA STRATÉGIE RH

L'année 2022 a marqué une transition au sein de notre pôle Ressources Humaines, qui s'est divisée en trois piliers stratégiques, afin de démarquer l'aspect social d'une seule dimension administrative et contractuelle.

RECRUTEMENT RECORD D'APPRENTI.E.S SUR L'ANNÉE 2022

↳ +120

Ainsi les trois piliers créés sont :

GESTION ADMINISTRATIVE DU PERSONNEL

Ce pilier s'appuie sur le travail conjoint des ressources humaines et du CSE pour le respect des obligations sociales et le développement de projets sociaux qu'ils soient liés à la sécurité, à la santé, au bien-être...

GESTION DE LA MARQUE EMPLOYEUR

Ce pilier consiste à améliorer notre visibilité, valoriser nos actions et contribuer à l'attractivité de nos métiers : présence au sein des écoles et universités, salons et jobs datings, réseaux sociaux... Des actions importantes sont réalisées pour animer les communautés d'experts-comptables mémorialistes, l'accompagnement des stagiaires...

GESTION DU PARCOURS DE COMPÉTENCES

Ce pilier s'appuie sur les trois briques que sont la formation, l'entretien d'évaluation et l'entretien professionnel. Notre objectif est de mettre à jour et de développer les compétences de chacun de nos collaborateurs, et leur proposer des parcours d'évolution de leur carrière. Un important travail est réalisé afin de qualifier les postes et les compétences requises. Nous structurons le développement des compétences autour de parcours de formation, diplômant ou non diplômant, mais aussi en structurant une démarche de valorisation des acquis par l'expérience (VAE). Des actions sont aussi pensées pour favoriser la réorientation professionnelle et la mobilité professionnelle : bénéficier de notre pluralité de métiers pour offrir de nouvelles perspectives professionnelles aux collaborateurs.



NOS OBJECTIFS 2023

1. Finaliser la mise en place de notre outil de **gestion des compétences**
2. Démarrer notre démarche **Qualiopi**
3. Mettre en place nos **actions santé/sécurité**



PROJETS 2023

Déployer des actions favorisant l'égalité femme / homme

FAVORISER LE BIEN-ÊTRE AU TRAVAIL

Rénovation des bâtiments

Nous mettons en place un plan ambitieux de rénovation de nos bureaux avec un double objectif : favoriser le bien-être au travail mais aussi les échanges entre les équipes et les partenaires.

Pour cela, l'architecture intérieure des bureaux est pensée comme un lieu de vie, intégrant des espaces pour travailler en équipe, favorisant la communication et l'intelligence collective.

Nos nouveaux locaux sont le reflet de la dynamique et de la culture de notre cabinet, un ADN commun mais chaque bureau possède un aménagement intérieur unique.

« Ces aménagements ont un impact direct sur l'amélioration de la productivité des collaborateurs, ces espaces insufflent un état d'esprit à travers des lieux qui donnent le sourire ... »

Y. Benoît, Architecte des bureaux FITECO



8 bâtiments

rénovés sur l'exercice 2021-2022



Focus sur la parentalité



Depuis 2022, nous sommes partenaires de KOALA KIDS, un réseau de crèches permettant l'accueil des jeunes enfants de nos collaborateurs. Ce projet de partenariat nous permet d'accompagner nos équipes dans un moment crucial de leur vie personnelle et aussi de contribuer à améliorer l'équilibre vie professionnelle - vie personnelle.

« Nous sommes vraiment
très satisfaits. Les conditions
d'accueil sont très bonnes »

G.C. Chef de Mission, FITECO Mayet

PARTICIPER AU DÉVELOPPEMENT DE NOS COLLABORATEURS

Focus sur le parcours d'intégration et l'accompagnement

Nous mettons au sein de notre entreprise tout en œuvre pour faciliter l'intégration de nos nouveaux collaborateurs. Absentes depuis deux ans suite à la crise du COVID-19, l'année 2022 a été l'occasion pour nous de retrouver nos journées d'intégration, renouer avec les équipes des différents bureaux et faire le point sur l'année 2022.

Au-delà de ces journées dédiées nous avons souhaité dessiner un nouveau parcours d'intégration avec un **Guide dédié** afin d'assurer une homogénéité des accueils au sein des différents sites, et la **désignation de tuteurs** pour accompagner les nouveaux talents au quotidien.

Parallèlement, notre année 2022 est marquée par la création d'une **communauté des experts-comptables mémorialistes** afin de les accompagner tout au long de leur stage

professionnel, de réunir les conditions nécessaires pour réussir leur diplôme mais surtout de favoriser l'entraide, l'apport d'expérience par les jeunes diplômés (« les coachs ») et partager un catalogue de mémoires. Des webinaires sur les clés de succès du mémoire ont également été organisés avec une de nos associés, membre du jury du DEC.



NOS OBJECTIFS 2023

Élaborer un guide d'accompagnement des apprentis et stagiaires



PROJETS 2023

Mettre en place un baromètre social

PROPOSER UN ENVIRONNEMENT DE TRAVAIL INCLUSIF

Focus sur l'inclusion et la diversité

Parce que nous intégrons l'inclusion sociale au cœur de notre projet d'entreprise, nous avons organisé pour la deuxième année consécutive l'évènement DuoDay sur nos sites, véritable temps fort de la Semaine Européenne pour l'emploi des personnes en situation de handicap.

Le temps d'une journée, onze bureaux ont accueilli une personne en situation de handicap afin de lui présenter le quotidien professionnel des divers métiers exercés au sein de notre cabinet : juridique, social, comptabilité, audit... Les retours sont, cette année encore très positifs.

À la suite de cette démarche d'inclusion, nous avons recruté les stagiaires accueillis sur les sites de Tours et de Blois

The DuoDay logo is displayed in a blue, stylized font. The word "Duo" is in a lighter blue and "Day" is in a darker blue. Below the text are two small blue circles, one larger than the other, arranged to resemble a smile.

PROJETS 2023

Mettre en place un dispositif
de sensibilisation et de
diagnostic handicap

Incarner et
promouvoir
des **pratiques**
responsables



« Nous avons une relation partenariale avec nos clients, notre priorité est leur satisfaction : respect de la réglementation, respect des délais, anticipation de leurs besoins, conseils de qualité. Nous bénéficions d'outils permettant d'assurer cette qualité dans un environnement informatique sécurisé. En tant qu'ambassadeurs RSE, nous contribuons activement à agir pour réduire les impacts de nos activités sur l'environnement et cela est très motivant au quotidien. »

Marc POMMAREDE
Bureau de Caen

Expert-comptable mémorialiste
au sein de FITECO depuis 4 ans

Incarner et **promouvoir** des **pratiques responsables**

NOTRE POLITIQUE

Depuis plus de 50 ans, nous mettons tout en œuvre pour apporter de la sérénité aux dirigeants d'entreprise et favoriser la pérennité de leurs activités, et permettre ainsi un développement durable de nos territoires.

Ces principes sur lesquels reposent notre organisation nécessite la volonté d'incarner de manière continue un ensemble de pratiques responsables, d'un côté en mettant la **qualité et la sécurité des données** au cœur de notre stratégie, mais aussi en s'engageant à diminuer **l'impact** de nos activités sur l'environnement.

Notre organisation a donc été pensée pour participer au développement durable et vertueux des territoires sur lesquels nous sommes implantés, tout en faisant de la **satisfaction de nos clients** un point central de nos travaux par un **conseil de qualité, neutre et indépendant**.

Quels enjeux ?

- + **RÉDUIRE L'IMPACT ENVIRONNEMENTAL DE NOS ACTIVITÉS**
- + **INCARNER UN NIVEAU DE QUALITÉ DES SERVICES**
- + **ASSURER LE DÉVELOPPEMENT RESPONSABLE DE NOS SYSTEMES D'INFORMATIONS**

Quels indicateurs ?

2,73 MILLIONS DE KM
professionnels parcourus

1450 KWH
(électricité + gaz) / collaborateur

2,5 GWH
consommation d'énergie totale pour FITECO

11 NOUVEAUX
associés

29 NOMBRE DE FEMMES
associées

RÉDUIRE L'IMPACT ENVIRONNEMENTAL DE NOS ACTIVITÉS

Focus sur le bilan carbone



Notre année 2022 a été marquée par la réalisation de notre bilan carbone. Accompagné par la société spécialisée GREENLY, nous avons pu identifier et quantifier les émissions de gaz à effet de serre liées à nos activités.

Le bilan carbone est un diagnostic préalable et indispensable à l'identification d'un plan d'actions pertinent et adéquat.

L'année 2023 sera rythmée par la détermination des objectifs et des actions concrètes à mettre en place pour y parvenir.



4758

TCO2EQ

calcul issu du bilan d'émissions de gaz à effet de serre FITECO (1^{er}-oct-20 au 30-sept-2021)

3,4

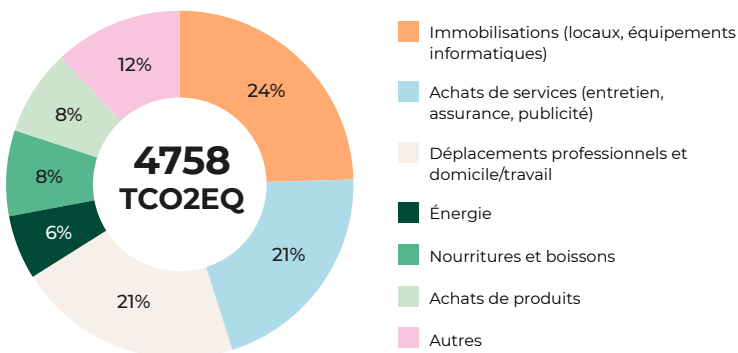
TCO2EQ / collaborateur

Tour 2 france RSE

En présentiel du 10 au 15 nov. 2022

Réfléchir et co-construire avec les collaborateurs intéressés, un plan d'actions sur les enjeux prioritaires de réduction carbone identifiés en amont par les ambassadeurs RSE, afin de lutter contre le réchauffement climatique.

ÉMISSIONS TOTALES DE FITECO PAR ACTIVITÉ (%)



PROJETS 2023

Identifier un plan de réduction carbone

RÉDUIRE L'IMPACT ENVIRONNEMENTAL DE NOS ACTIVITÉS

Rénovation des bâtiments

En 2022, nous avons procédé à la construction et à la rénovation de nombreux bureaux. Le nouveau siège social, situé à Changé, a notamment été inauguré en juin dernier. Ce nouveau bâtiment est caractérisé par l'utilisation de matériaux biosourcés à faible impact environnemental.

Les travaux ont été réalisés par des artisans locaux.

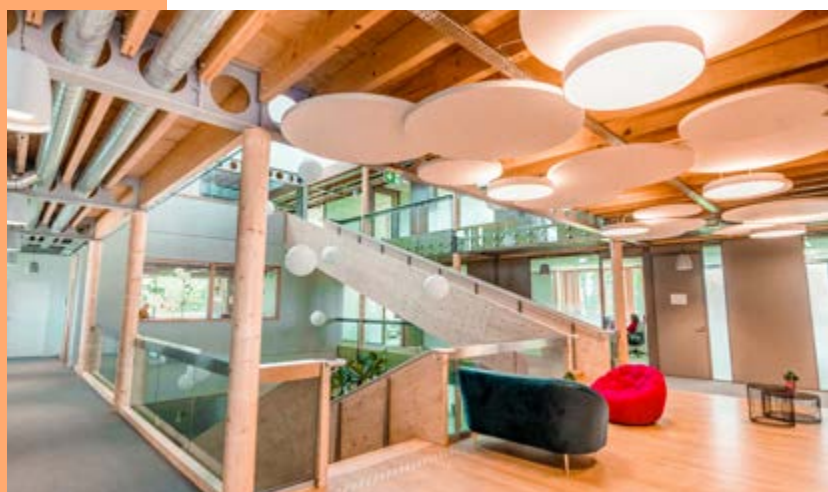
L'agencement intérieur est optimisé pour des bureaux aérés et lumineux afin que l'environnement de travail soit le plus propice aux échanges et au bien-être de chacun des collaborateurs.

Témoignage Architecte

En 2022, nous avons procédé à la construction et à la rénovation de nombreux bureaux. Le nouveau siège social, situé à Changé, a notamment été inauguré en juin dernier.

Ce projet a été conçu dans une démarche basée sur la frugalité, sur l'économie de matière, en ciblant des matériaux vertueux, renouvelables, bio-sourcés ou géo-sourcés, à faible impact carbone. L'emploi des matériaux de construction a été limité à leurs qualités intrinsèques.

L'ensemble des éléments structurels et techniques sont assumés pour ce qu'ils sont et restent apparents dans les locaux. Le choix d'une structure mixte s'est imposé afin de limiter le recours des matériaux à leur juste emploi : le bois est majoritairement employé pour réduire l'empreinte carbone et pour la légèreté de la structure, les poutres métalliques permettant d'économiser de la matière en limitant la hauteur du bâtiment.



Éthique qualité et déontologie

Dans le cadre de nos métiers d'expertise comptable et d'audit, nous agissons et accomplissons nos missions en respectant des règles strictes. Au-delà d'être une profession réglementée, nos missions n'ont de sens que si elles sont réalisées en totale indépendance. Tout en étant un gage de confiance pour nos clients, nous assurons également la qualité et la fiabilité de nos missions clients.

Ancré dans nos valeurs, nous mettons la satisfaction client au cœur de notre stratégie 2022-2025 : cet objectif repose à la fois sur une exigence de compétences mais aussi sur le déploiement d'un dispositif qualité performant et ambitieux. L'année 2022 est marquée par l'élaboration d'outils et la formalisation d'une politique qualité, en trois parties :

1.

« AUTODIAGNOSTIC ET CONTRÔLE »

Déploiement d'un outil d'autodiagnostic « qualité » et d'un plan de contrôle interne

Nomination d'un ambassadeur qualité sur chaque site

2.

« ORGANISATION ET ACCOMPAGNEMENT »

Mise en place d'un Dashboard du site (indicateurs qualitatifs et quantitatifs)

Intégration des enjeux RH

3.

« EXIGENCE ET SATISFACTION »

Mesurer l'efficacité de l'organisation : satisfaction clients et motivation des collaborateurs dans une démarche d'amélioration continue

La mise en place de ce système de management de la qualité doit permettre de piloter notre organisation et de nous assurer du respect des obligations réglementaires et un maintien à haut niveau des compétences, éléments indispensables à la satisfaction client.



PROJETS 2023

Préparer notre cabinet aux évolutions réglementaires

ASSURER LE DÉVELOPPEMENT RESPONSABLE DE NOS SYSTEMES D'INFORMATIONS

Garantir la fiabilité de nos systèmes

Il est particulièrement important pour une entreprise manipulant un nombre considérable de données particulièrement sensibles, de mettre en place des politiques et procédures visant à en sécuriser l'accès et la conservation. Le risque pèse sur notre **responsabilité**, notre image de marque et la **confiance** que nous portent nos clients.

Nous manipulons au quotidien des données, des traitements comptables et sociaux, et transmission d'états à nos clients, etc... Il est indispensable, pour nos collaborateurs et nos clients, que nous mettions tout en œuvre pour protéger et sécuriser

ces données. Nous avons ainsi une **responsabilité morale qui implique que nous mettons tous les moyens à notre portée pour assurer la sécurité de nos systèmes.**

Nous disposons d'une équipe dédiée aux systèmes d'informations qui n'a pas pour rôle principal de faire de la sécurité un enjeu à part, mais bien d'introduire et d'intégrer l'aspect sécurité dans l'ensemble de nos projets, et de nos déploiements. **C'est une constante : nous mettons une dose de sécurité dans tout ce que nous faisons.**

Développer une approche responsable du numérique

Face aux enjeux de **durabilité** et au vu de diffuser une **approche responsable** de nos **pratiques numériques**, nos équipes S.I. travaillent de manière homogène sur la question de la gestion des données sur serveurs et disques, sur la création d'une charte informatique et d'un livret recensant les bonnes pratiques numériques, et sur des supports de sensibilisation au bien-être numérique (communication non essentielle et droit à la déconnexion...).

CYBER WORLD CLEAN UP DAY

Cette journée de sensibilisation au numérique responsable, est l'occasion de rappeler chaque année aux collaborateurs les différents enjeux du numérique et de les sensibiliser à l'importance du tri et nettoyage des données informatiques afin de minimiser l'impact environnemental de l'envoi d'emails ou encore du stockage.



PROJETS 2023

Renforcer la démarche responsable de notre système d'information





Les Visages qui font FITECO

À travers la construction de notre premier Rapport RSE, nous avons souhaité mettre en avant **quelques visages** de ceux qui font et ont fait **FITECO**, les témoins et acteurs de l'attention apportée à l'autre.

Dès la première de couverture, avec le **portrait de notre fondateur** Jean Clément, qui a ouvert la voie et insufflé les valeurs que nous portons depuis plus de 50 ans.

Puis, tout au long des différentes pages de ce rapport, les visages de quelques-uns de nos **ambassadeurs RSE**, qui contribuent activement à la dimension RSE de notre stratégie, et permettent de faire **vivre cette philosophie dans nos actions**.



« La démarche RSE peut contribuer fortement à la diffusion de nos valeurs et notamment l'HUMAIN. Notre raison d'être nous permet de nous rassembler, de nous souder pour aller ensemble vers nos objectifs. »

Lory MONTEL
Bureau de Chartres

Apprentie comptable
au sein de Fiteco depuis 2 ans

du br ble



RAPPORT DURABILITÉ FITECO – 2022

Contact :
rse@fiteco.com

Siège social :
Parc Technopole Rue Albert Einstein
CS 8300653063 Laval CEDEX 9

Tél. : 02 43 59 12 07